

SATA

SATAjet® 1000 – die universelle Produktfamilie

Vielseitig begabt!

SATAjet 1000: Allround-Lackierpistolen für Handwerk und Industrie

- Feine Zerstäubung bei hoher Flächenleistung
- Optimale Arbeitsergebnisse in allen Anwendungsbereichen
- Robust und wartungsarm
- Wasserlackresistent und korrosionsbeständig
- Easy clean-Oberfläche
- Kompakt und leicht
- VOC-konform
- Hohe Materialersparnis durch innovatives SATA-Düsensystem



CE

SATA



SATAjet® 1000™ B – die Fließbecherpistole für Lackierarbeiten und universelle Beschichtungsaufgaben

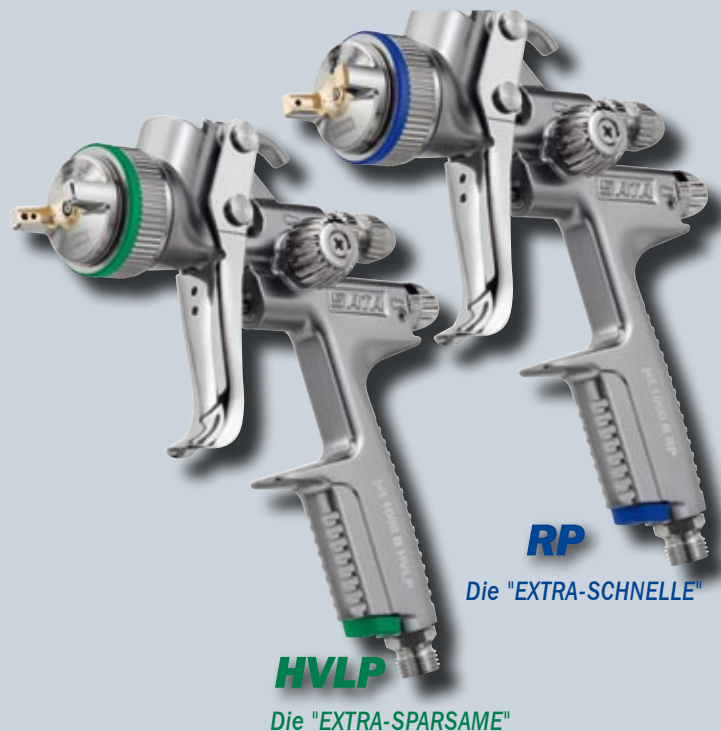
Spezielle Merkmale:

- Edelstahl-Farbdüse mit Dichtung im Gewindebereich für einfache Reinigung des Farbkanals



QCC™-Becheranschluss
– schneller Becherwechsel
und einfache Reinigung

- Im Becherzulauf integriertes Sieb erspart zeitaufwendiges Vorsieben
- Luftverbrauch bei 2 bar:
HVLP-Version: ca. 350 NI/min.
RP-Version: ca. 275 NI/min.



- Gewicht 431 g (ohne Becher)
- Verfügbare Düsengrößen:
HVLP: 1,4/1,7/1,9/2,1
RP: 0,8/1,0/1,3/1,6/1,8/2,0/2,5/3,0/4,0/5,0

Die passende Lösung für Handwerk und Industrie

Die SATAjet 1000 findet unter anderem in folgenden Branchen aus Handwerk und Industrie ihre Einsatzgebiete:

- Maler
- Tischlerei, Schreinerei, Polstermöbelhersteller
- Messebau, Ladenbau, Innenausbau
- Metallverarbeitende Industrie
- Keramikbeschichtung (K-Version)
- Trennmittelauftrag

Dank des breiten Düsenspektrums sind unterschiedlichste Materialien – von dünnflüssigen Beizen über Klarlacke, Strukturlacke und Lasuren bis hin zu Sprühkleber und sonstigen thixotropen Materialien – hervorragend zu verarbeiten.

Für die Wahl der richtigen Düsengröße zu Ihrem Material beachten Sie bitte unsere Lackdatenblätter unter www.sata.com oder die technischen Daten des Lackherstellers.

derkomfort bei den universell einsetzbaren Lackierpistolen von



SATAjet® 1000™ K – die kleine, leichte und schnelle Kesselpistole

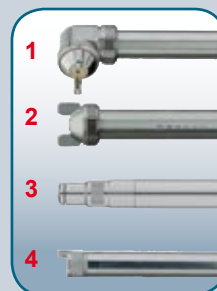
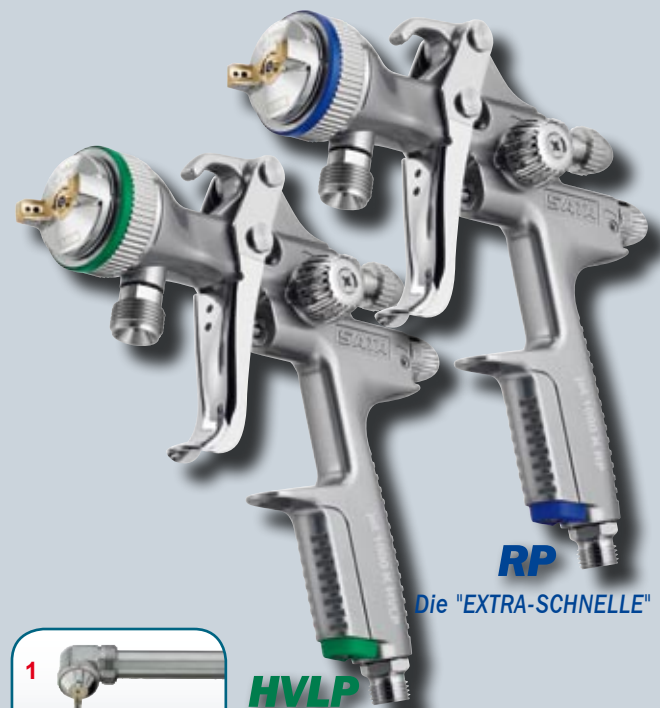
Spezielle Merkmale:

- Ein Leichtgewicht unter den Kesselpistolen
- In Kombination mit Farbdruckgefäßen oder Materialförderpumpen werden sie zu einer leistungsstarken Einheit
- Der Materialanschluss erfolgt wahlweise über Materialrohr, Teflonkugelhahn oder Materialschnellkupplung
- Luftverbrauch bei 2,5 bar:
HVL P: ca. 530 NI/min., RP: ca. 410 NI/min.
- Gewicht 454 g
- Verfügbare Düsendrößen: HVL P: 0,8/1,0/1,2/1,6/2,0
- RP: 0,8/1,1/1,3/1,5/1,7/2,0/2,5/3,0
- Sonderdüsen für Spezialbeschichtungen

Verlängerungen (für Becher- und Kesselpistolen):

Für spezielle Anwendungen, wie z. B. Rohrrinnenbeschichtungen oder Heizkörperlackierungen, sind verschiedene Verlängerungen nach Wunsch von 20 bis 300 cm erhältlich:

- 1 mit Winkelkopf 90°
- 2 mit Standarddüsensatz, geradeaus spritzend
- 3 mit Tellerinnenmischdüse 360°, radial spritzend
- 4 mit Heizkörper-Schrägstrahldüse 30°



HVL P
Die "EXTRA-SPARSAME"

SATAjet® 1000™ Lackierpistolen - so vielseitig kann Lackieren sein

Bei der Verarbeitung unterschiedlichster Materialien ist es wichtig, eine flexible, schnell einsetzbare und reinigungsfreundliche Lackierpistole zur Hand zu haben. Die SATAjet 1000 erfüllt in idealer Weise diese Anforderungen.

Neben der einfachen Anwendung, kann der universell einstellbare Spritzstrahl dem Lackierobjekt optimal angepasst werden. Eine sehr feine Zerstäubung des Materials bei hoher Arbeitsgeschwindigkeit und der breite Spritzstrahl sorgen für eine schnelle Benet-

zung der Oberfläche. Eine spezielle Luftführung an den Hörnern der Luftkappe verhindert Ablagerungen durch Rücknebel. Der große und glatte Materialkanal verbessert den Durchfluss und ermöglicht die Verarbeitung hochviskoser Materialien – das erleichtert die Reinigung und macht den Lackiervorgang sicher.



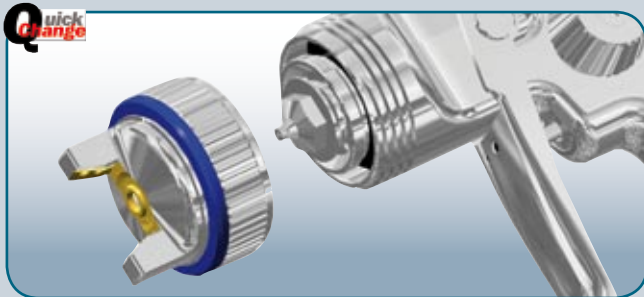
SATAjet® 1000™ H – die Hängebecher-Version

Spezielle Merkmale:

- Mit 1l-Aluminium-Hängebecher
- Einfaches Nachfüllen des Materials durch Schnellverschluss am Becher
- Luftverbrauch bei 2 bar ca. 275 NI/min.
- Gewicht 454 g (ohne Becher)
- Verfügbare Düsendrößen:
RP: 1,6/1,8/2,0

RP

Die "EXTRA-SCHNELLE"



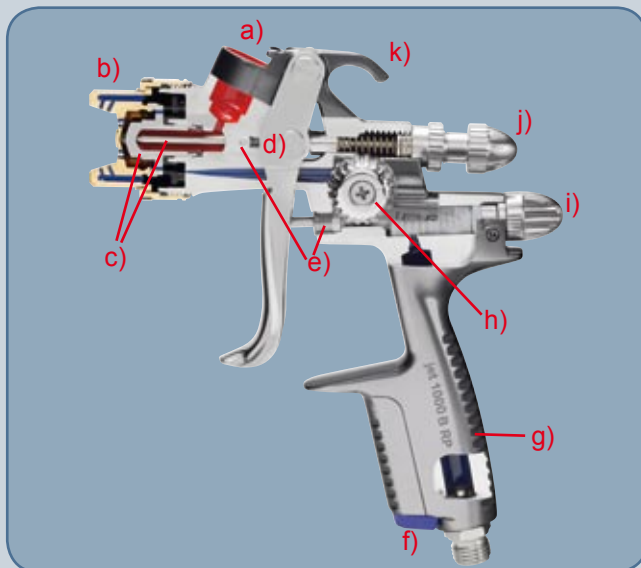
SATA® QC™ Quick Change™ - schneller Luftdüsenwechsel mit nur 1,5 Umdrehungen bei allen SATAjet 1000-Typen



Wesentliche Merkmale der SATAjet® 1000™

- Zur Verarbeitung wasser- und lösemittelhaltiger Materialien geeignet
- Reinigungsfreundliche, korrosionsbeständige Oberfläche
- Griffige, ergonomisch gute Handhabung der Bedienelemente wie Materialmengenregulierung, Rund-/Breitstrahlregulierung zur Einhandbedienung und integrierter Luftmikrometer
- Individuelle Kennzeichnung der Lackierpistole durch farbige CCS-Clips
- Robust, langlebig und einfach zu reinigen
- QC Quick Change Gewinde für einen einfachen und schnellen Luftdüsenwechsel mit nur 1,5 Umdrehungen
- Grüne oder blaue Farbmarkierungsringe an Luftdüsenringen zur einfachen Unterscheidung zwischen HVLP- und RP-Technologie

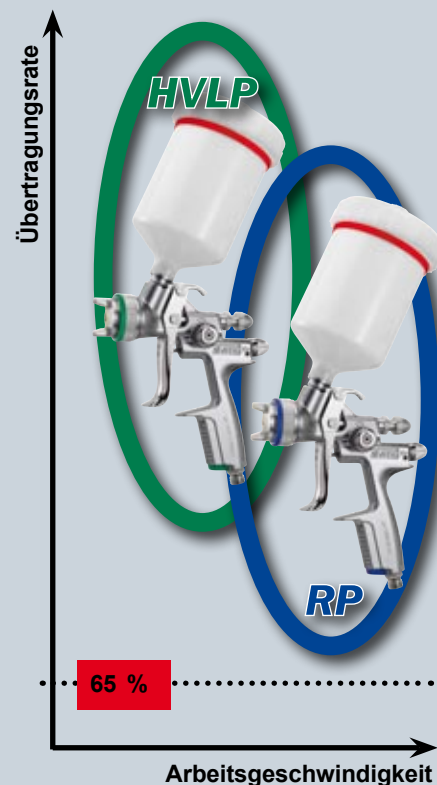
Qualität von Anfang an



Durchdachte Details

Schnittmodell einer SATAjet 1000 B RP:

- a) QCC™-Becheranschluss mit Siebaufnahme in Becher oder Pistole für schnellen Becherwechsel – vereinfacht die Reinigung
- b) Luftdüse aus Messing, vernickelt, mit Farbmarkierungsring und QC™ Quick Change Luftdüsen Gewinde für schnellen Wechsel mit nur 1,5 Umdrehungen
- c) Materialdüse und Farbnadel aus Edelstahl
- d) Abzugsbügel mit Farbnadelabdeckung
- e) Selbstnachstellende Dichtungen an Luftkolben und Farbnadel
- f) CCS™-Clip zur individuellen Kennzeichnung
- g) Ergonomisch optimierter Pistolenkörper mit pflegeleichter, korrosionsbeständiger Oberfläche
- h) Rund-/Breitstrahlregulierung – leichte Einhandbedienung mit dem Daumen
- i) Luftmikrometer zur Zerstäuberluft-Einstellung
- j) Materialmengenregulierung mit Kontermutter
- k) Aufhängehaken



SATA – Präzision und Erfahrung

Herausragendes Kennzeichen eines Markenwerkzeuges ist der hohe Anspruch an Qualität, Langlebigkeit und Robustheit.

Schon seit vielen Jahren garantiert SATA die hohe Qualität seiner Markenprodukte. Jede SATA-Lackierpistole ist "Made in Germany" und wird vor der Aussendung von Hand abgeprüft.

Mit den Lackierpistolen aus der SATAjet 1000-Familie profitieren Handwerk und Industrie von einer vielfältigen Angebotspalette mit umfangreichem und praxisgerechtem Zubehör für optimale Arbeitsergebnisse.

HVLP und RP: Zwei Wege, ein Ziel

Der Lackierer hat je nach Gewohnheit, Objekt und Material die Wahl zwischen der „Extra-Sparsamen“ **SATAjet 1000 HVLP** und der „Extra-Schnellen“ **SATAjet 1000 RP**. Beide Varianten (**HVLP-Niederdruck-** und **optimierte RP-Hochdrucktechnik**) gehen in der Übertragungsrate zum Teil weit über 65 % hinaus.

SATAjet 1000: Die Lackierpistole für Handwerk und Industrie.

Original SATA-Zubehör und Ersatzteile



QCC-Schnellwechsel-Fließbecher
Kunststoff (0,6 l) oder Aluminium (1 l)
für SATA®-Pistolen. Nur echt mit
rotem Ring.

Art. Nr. auf Anfrage



Hochwertiger Luftschlauch
Silikonfrei, antistatisch, 9 mm, kompl.
montiert mit Nippel und Schnell-
kupplung, 10 m lang.

Art. Nr. 53 090



**SATA® BVD™
Druckbecher-Anbausatz**
für SATAjet 1000 B RP mit 0,7 Liter
Druckbecher zur Verarbeitung hoch-
viskoser Materialien.

Art. Nr. 25 775



SATA® adam™
Nachrüstmikrometer mit digitaler
Druckanzeige zur exakten Einstel-
lung des Zerstäuberdruckes.

Art. Nr. 130 153



Luftmikrometer mit Manometer
Zur Spritzdruckeinstellung am Luft-
eingang der Lackierpistole.

Art. Nr. 27 771



SATA Reinigungs-Set
Inhalt: 1 Standardbürste, 1 doppel-
seitige Feinbürste, 12 Düsen-Reini-
gungsnadeln aus Spezialstahl.

Art. Nr. 64 030



Als Ergänzung zu den SATA-Kessel-
pistolen sind verschiedene Material-
versorgungs-Systeme erhältlich:

- **SATA® vario top spray™**
Doppelmembranpumpen in
verschiedenen Ausführungen
- **Farbdruckgefäße** in diversen
Größen von 2 bis 48 Liter
Fassungsvermögen
Ausführungen und Artikelnummern
auf Anfrage bzw. unter www.sata.com.



Material Schnellkupplung
Für schnelles Abkuppeln der Kes-
selpistole ohne Druckentlastung.

mit 60 msh-
Filter

Art. Nr. 91 140

Art. Nr. 91 157



Schläuche/Schlauchpaare
In verschiedenen Längen und für
unterschiedliche Anwendungen.

Art. Nr. auf Anfrage



SATA® air star F™
Atemschutz-Halbmaske mit Doppel-
filtersystem A2:P3 R D schützt vor
Staub, Schmutz und organischen
Dämpfen von Lösemitteln.

Art. Nr. 134 288



SATA® vision™ 2000
Belüftetes, umgebungsluftunabhän-
giges Vollhauben-Atemschutz-Set
komplett mit Aktivkohle-Gurteinheit.

Art. Nr. 69 500



SATA GmbH & Co. KG
Domertalstraße 20 • 70806 Kornwestheim
Tel. +49 (7154) 811-100 • Fax +49 (7154) 811-196
www.sata.com • E-Mail: info@sata.com

Ihr SATA-Fachhändler: